

UNIDADE DE TÉCNICAS DE
REUMATOLOGIA

HOSPITAL SANTA MARIA

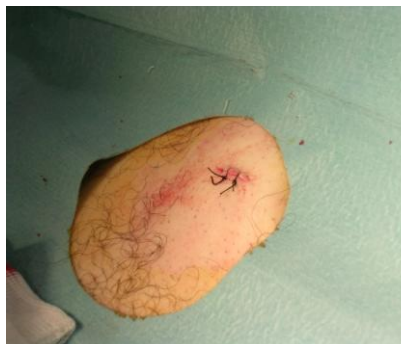
Piso 1



Contacto: 217805000

Extensão - 52118

UNIDADE DE TÉCNICAS
DE
REUMATOLOGIA



HOSPITAL SANTA
MARIA

SERVIÇO DE REUMATOLOGIA

Director: Prof. Doutor João Eurico Fonseca

**Unidade de Técnicas de
Reumatologia**

Responsável: Dr. Fernando Saraiva

Biopsia Gordura Abdominal



BOLETIM INFORMATIVO

Realizado por:

Enfª Lurdes Narciso

Revisto por: Dr. Fernando Saraiva

Biopsia da Gordura Abdominal

Indicações:

A **biópsia de gordura abdominal** é um procedimento cirúrgico que envolve a remoção de uma pequena parte da gordura subcutânea da parede abdominal. O procedimento é feito na maioria das vezes para diagnosticar amiloidose.

Contra- indicações:

- Utentes com hipersensibilidade á lidocaína ou a fazer um anti- coagulante
- Infeção local ou sistémica

Complicações:

- Infeção local (muito raro)
- Hemorragia local (raro)

Preparação do utente:

- Acolhimento do utente;
- Validação do conhecimento do utente em relação ao procedimento;
- Esclarecimento de dúvidas;
- Avaliação do estado emocional;
- Proporcionar ambiente calmo;

Posicionar o doente em decúbito dorsal, visualizando a região peri-umbilical e flanco direito.

Procedimento:

- Desinfecção das mãos e colocação de luvas esterilizadas;
- Desinfetar o local (peri-umbilical e flanco direito), com solução anti-séptica e colocar o campo estéril com óculo;
- Anestesiari o tecido celular subcutâneo e pele;
- Utilizar a lâmina para fazer uma incisão de aproximadamente 1.5cm, que permite expor o tecido adiposo; a localização da incisão não é consensual, mas pode ser feita no ponto de *McBurney* ou lateralmente ao umbigo (5-7 cm).

- Retirar pequenos fragmentos de gordura, utilizando a pinça e a lâmina, que posteriormente se enviam para exame histológico em formol;
- Encerramento da incisão com linha de sutura;
- Colocação de penso estéril;
- Durante o procedimento devem ser monitorizadas possíveis complicações (p.e. hemorragia);
- Colocar as amostras de gordura abdominal em recipiente com formol para anatomia patológica, devidamente identificados

Ensino ao utente sobre os cuidados a ter:

- Repouso durante 48h, não fazendo grandes esforços físicos;
- Aplicação de gelo no local durante 10 minutos com intervalos de 2 horas;
- Em caso de dor, fazer terapêutica analgésica em SOS prescrita pelo seu médico;
- Evitar molhar e retirar penso pelo risco de infeção;
- Realizar penso ao fim de 2 dias no Centro de Saúde da área de residência;
- Retirar pontos ao fim de 6 dias;
- Vigilância de hemorragia e sinais inflamatórios.