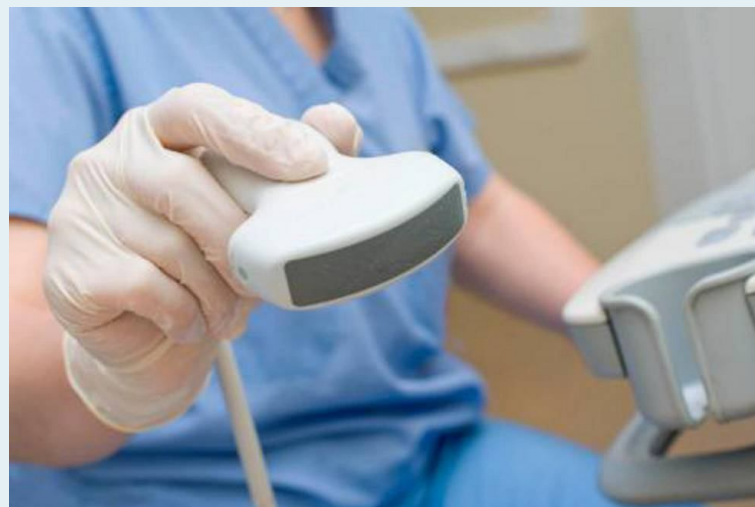


Obstetrícia



GUIA DE ACOLHIMENTO NA UNIDADE DE ECOGRAFIA

DEP. OBSTETRÍCIA, GINECOLOGIA E MEDICINA DA REPRODUÇÃO

CENTRO HOSPITALAR UNIVERSITÁRIO LISBOA NORTE, EPE

Unidade de **Ecografia** - 217805186 ecografia.og@chln.min-saude.pt

Bem-vinda à Unidade de Ecografia

Nesta unidade procuramos manter os mais elevados padrões de qualidade técnica e humana na ecografia da gravidez e ao mesmo proporcionar uma experiência o mais positiva possível nos momentos importantes que são os primeiros contactos com a imagem do bebé. Sabemos que é uma altura de grande expectativa mas também de alguma ansiedade para a família.



Posso ter um acompanhante comigo?

Para que se sinta apoiada, pode ser acompanhada durante toda a ecografia por uma pessoa da sua escolha. Poderá ser necessário pedir ao acompanhante que abandone o gabinete se este não estiver a contribuir para um ambiente tranquilo e positivo ou se houver alguma complicação de saúde que aconselhe o seu isolamento. Nessas situações, os profissionais de saúde informá-la-ão dos motivos. Nas ecografias que envolvem a realização de exames vaginais, o acompanhante só entrará no gabinete após estar deitada e terem sido colocados lençóis protetores. Não é permitida a presença de crianças com menos de 14 anos nos gabinetes de ecografia.

Posso ficar com fotografias do bebé?

Os relatórios da ecografia ser-lhe-ão entregues no final do exame e ficarão na sua posse. No relatório são geralmente impressas algumas das fotografias tiradas durante o exame. Algumas fotos extra poderão ser impressas a pedido.

Posso ficar com vídeos da ecografia?

A Unidade não possui o equipamento necessário para fazer vídeos das ecografias.



Posso fazer uma ecografia tridimensional?

As ecografias tridimensionais não são essenciais para o diagnóstico. Poderão eventualmente ser realizadas se existirem condições técnicas para captura de imagens tridimensionais, mas não é possível garantir que isso aconteça.

Marcação de ecografias

A marcação de ecografias é realizada apenas pelos médicos do Hospital de Santa Maria. De for necessária uma ecografia a pedido de um médico que trabalhe no exterior, deve ser contactado previamente um médico do Hospital de Santa Maria.

Faltas e atrasos

Nesta unidade são realizados diariamente um número elevado de exames. Para manter a pontualidade na realização destes exames, necessitamos também de pontualidade por parte das nossas grávidas. Procure chegar 15 a 30 minutos antes da hora marcada para a ecografia, de forma a ter tempo para tratar de aspetos administrativos. Se não conseguir chegar a horas ou se não puder comparecer no dia marcado, avise telefonicamente a Unidade de Ecografia logo que souber (ver números na frente deste folheto). Tentaremos, dentro das disponibilidades existentes, remarcar o exame, mas não podemos garantir que seja possível realizá-lo dentro do prazo aconselhado. Por vezes os exames podem durar um pouco mais tempo do que o previsto, podendo nestes casos as pacientes subsequentes ter de aguardar um pouco mais para a realização dos seus exames.