

A realização do exame?

Na mamografia, o **Técnico de Radiologia** irá posicionar a sua mama num suporte e comprimir de forma a obter uma imagem de diagnóstico.

Na ecografia, o **Médico Radiologista** colocará gel na pele e pressionará ligeiramente a sua mama com uma sonda.



Depois do exame?

A imagem é processada pelo **Técnico de Radiologia** e o relatório realizado pelo **Médico Radiologista**.

O exame com relatório irá estar no sistema informático do CHULN no dia da sua consulta (e / ou após 10 dias úteis).

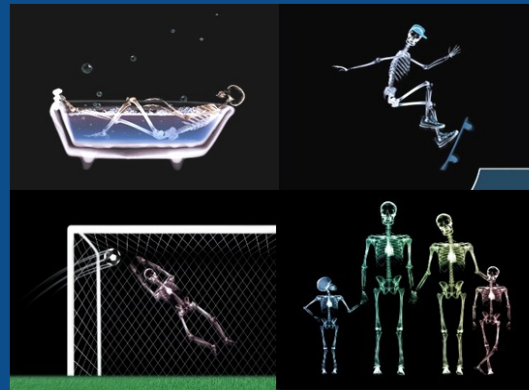
CONTACTOS

Telefone: 217805104 / 217805085

Telefone interno: extensão 51228

E-mail: imagiologia.secr@chln.min-saude.pt

*Viva em harmonia
com a Radiologia*



Fonte: Nick Veasey, 2016

LOCALIZAÇÃO E ACESSO AO SERVIÇO

HSM - Piso 2
Elevadores 11 e 12

HORÁRIO DE FUNCIONAMENTO

24 h / dia

CENTRO HOSPITALAR
UNIVERSITÁRIO
LISBOA NORTE, EPE



Hospital
PulidoValente

SERVIÇO DE IMAGIOLOGIA

MAMOGRAFIA



Fonte: Saúde Cuidar, 2016

Av. Prof. Egas Moniz - 1649-035 Lisboa

Telefone: 217 805 000

contactcenter@chln.min-saude.pt

www.chln.pt

CENTRO HOSPITALAR
UNIVERSITÁRIO
LISBOA NORTE, EPE



Hospital
PulidoValente

- O que é a Mamografia?
- Qual a idade para fazer?
- Antes do exame?
- A realização do exame?
- Depois do exame?
- Cuidados após exame?

O que é a Mamografia?

Imagem radiográfica de uma mama produzida através de um procedimento simples de raio X.

É a forma mais eficaz e precisa de detetar anomalias na mama para que possam ser tratadas com mais facilidade, e maior êxito.

É o método mais recomendado para o diagnóstico precoce do cancro da mama.

Qual a idade para fazer?

Todas as mulheres deverão fazer mamografia a partir dos 40 anos e repetir após 12 a 18 meses ou outro período, por indicação médica.

No entanto mulheres com história familiar de cancro de mama poderão realizar a mamografia mais cedo.



Fonte: ABC Saúde, 2016

Antes do exame?

Se tiver exames anteriores realizados fora do CHULN traga-os consigo.

Chegando ao Serviço de Imagiologia, dirija-se à receção, de modo a que seja dada a sua presença. Depois é chamada à sala de Mamografia onde será solicitado para despir da cintura para cima e retirar objetos que possam interferir (ex: fios, brincos).

Se pensa que poderá estar grávida transmita essa informação ao Técnico de Radiologia.

